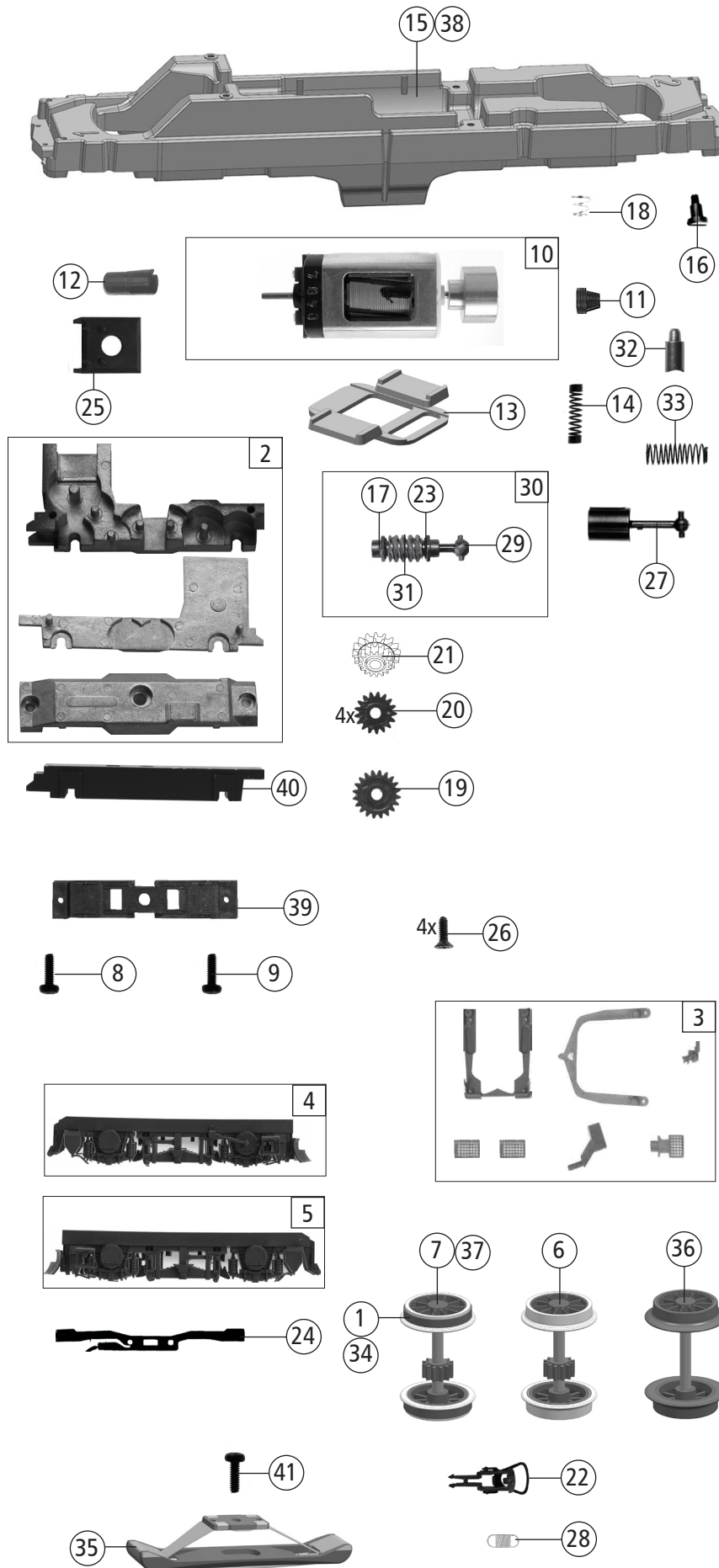


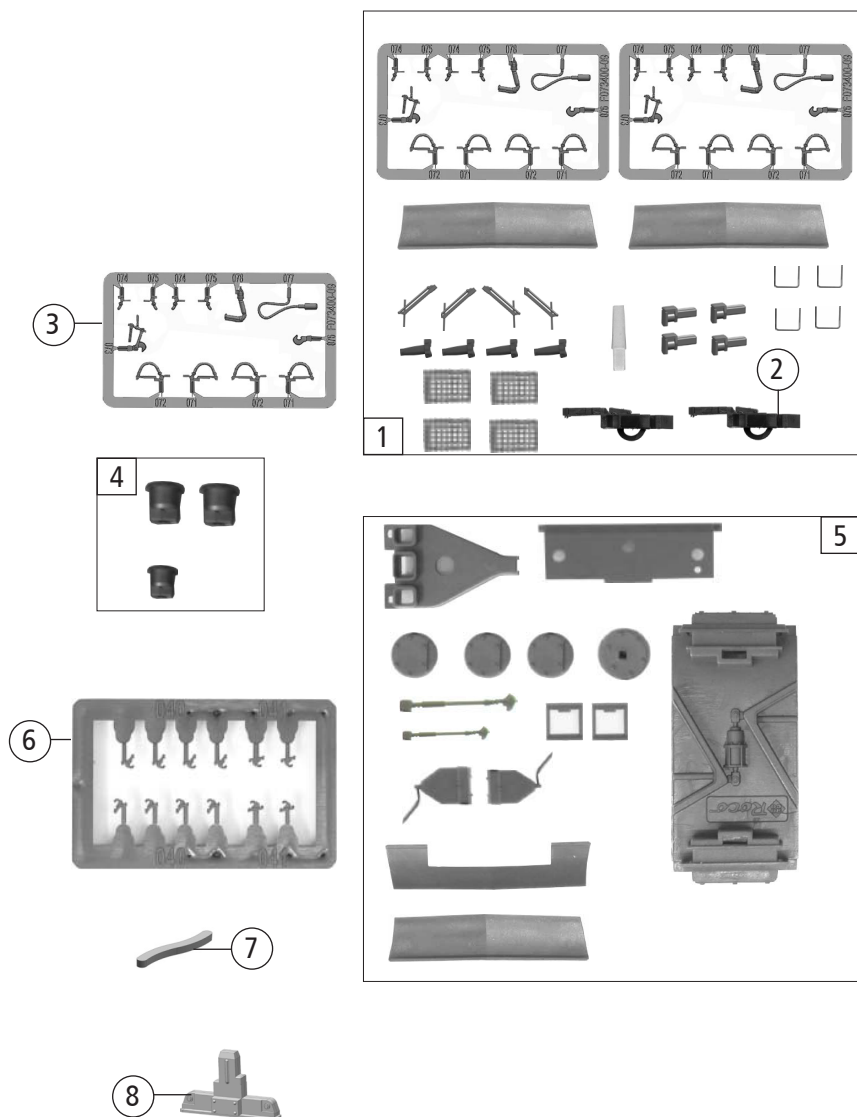
Pos. Nr. Pos.no.	Beschreibung Description	Art.-Nr. Art.no.	Preisgruppe Price bracket
7500133	ÖBB 1041	=	
7510133		=	🔊
7520133		~	🔊
1	Gehäuse kpl. Betr.Nr. 1041.11 Body ass. loco no. 1041.11	152895	40
2	Handrad und Fahrplanhalter Handwheel and timetable holder	139798	5
3	Führerstand Driver's cab	141910	6
4	TS-Dachlaufstege Part set of roof runway	152901	16
5	TS - Griffstangen Part set of hand handles	141286	9
6	Sockel Hauptschalterplatte Main switch plate base	152898	3
7	TS-Lichtleiter Part set of light conductor	141907	8
8	TS-Fenster + Lichtleiter Part set of window +light conductor	141906	13
9	Fensterblende 1+2 Windows 1+2	152894	10
10	Puffer gewölbt Buffer curved	142296	4
11	TS - Dachleitungen Part set of roof wiring	141914	10
12	Scheibenwischer l+r Windshield wiper left +right	141915	8
13	Isolator 3 Isolator 3	101584	3
14	Maschinenraumfenster Engine room window	152896	6
15	TS - Isolatoren Part set of isolators	141918	8
16	TS - Griffe Part set of handles	142287	15
17	Platine kpl. m. LED-Pl. o. So. PCB complete w. LED-PCB w/o sound	141920	24
18	Stromabnehmerantrieb Pantograph drive	141927	3
19	TS - Dachleitungen Part set of roof wiring	152899	11
20	Stromabnehmer Pantograph	85541	19
21	Schraube M2x7 mm Screw M2x7 mm	85673	3
22	Makrofon Signal horns	123933	4
23	E-Lokführer Loco driver	110407	6
24	Stirnlichtring Headlight	135068	5
25	Hauptschalter Main switch	152897	3
26	Brückenstecker Connector	133241	10
27	Lichtabdeckung Light cover	135138	6
28	GF-Schraube Self-tapping screw	114966	3
29	Puffer gewölbt Buffer curved	142295	4
30	Pantoantr. + Topfantenne Buffer curved	142297	4
<b>Sound</b>			
31	Sounddecoder Sound-decoder	147377	39
32	Lautsprecher Loudspeaker	129524	14
33	Lautsprecherbox Loudspeaker	135163	4
34	Platine kpl. m. LED-Pl. PCB complete w. LED-PCB	141931	25

Änderungen in Konstruktion und Ausführung vorbehalten  
We reserve the right to change the construction and specification



<b>7500133</b>	ÖBB	1041	=	
<b>7510133</b>			=	🔊
<b>7520133</b>			~	🔊

Pos. Nr. Pos.no.	Beschreibung Description	Art.-Nr. Art.no.	Preisgruppe Price bracket
1	Haftrings.10Stk. Traction tyre	40070	---
2	Getriebeatz 3tlg. Gear set 3-parts	135171	13
3	TS - Kupplung+Steckt. Part set of coupling	142291	10
4	Blende 1 kpl. m. Litzen Blind 1 complete with leads	142288	18
5	Blende 2 kpl. m. Litzen Blind 2 complete with leads	142289	18
6	Radsatz mit Zahnrad ohne Haftring Wheelset w. gear wheel w/o tract.tyre	135173	11
7	Radsatz mit Zahnrad mit 2 Haftringen Wheelset w. gear wheel w.2 tract.tyres	135174	12
8	GF-Schraube M2x6 mm Self-tapping screw M2x6 mm	114828	3
9	GF-Schraube M2x8 mm Self-tapping screw M2x8 mm	114923	3
10	Motor m. Schwungm.+ Kardansch. Motor with flywheel,incl. cardan reception	85060	28
11	Kardanschale kurz Cardan reception, short	87129	4
12	Kardanschale Cardan reception	87134	4
13	Motorabstandplatte Motor spacer plate	135140	4
14	Motorkontaktfeder Motor contact spring	116876	3
15	Grundrahmen Basic frame	142262	15
16	FK-Schraube Screw	85771	3
17	Bellagescheibe Washer	86108	3
18	Konustfeder Cone spring	86202	3
19	Zahnrad Z=21 Gear wheel Z=21	86414	3
20	Zahnrad Z=17 Gear wheel Z=17	86418	5
21	Schnecken Zahnrad dop. Z=16/17 Double worm gear wheel Z=16/17	86419	6
22	Standardkupplung Clip-in exchange coupling	89246	6
23	Lager f. Schneckenachse Bearing for worm gear axle	89749	6
24	Radkontakt Wheel contact	89913	6
25	Schneckendeckel Worm gear cover	94679	4
26	SK-Schraube M1,6x5 mm SK-screw M1,6x5 mm	115317	3
27	Kardanwelle Cardan shaft	100260	4
28	Zugfeder Draw spring	86208	3
29	Kardankugel Cardan ball	109614	4
30	Schneckensatz m. Kardankugel Set of worm gear incl. cardan ball	108995	13
31	Schnecke Worm gear	86704	6
32	Kohlebürste Carbon brush	89743	6
33	Bürstenfeder Carbon brush spring	114197	3
<b>AC-Wechselstrom</b>			
34	Haftrings.10Stk. Traction tyre	40075	---
35	Schleifer 46 mm Center pick-up 46 mm	86031	14
36	Radsatz ohne Zahnrad ohne Haftring Wheelset w/o gear wheel w/o tract.tyre	90573	10
37	Radsatz mit Zahnrad mit 2 Haftringen Wheelset w. gear wheel w.2 tract.tyres	90574	11
38	Grundrahmen Basic fram	142300	15
39	Drehgestell AC Bogie complete	135187	19
40	Getriebedeckel Gear cover	93787	8
41	GF-Schraube M2x8 mm Self-tapping screw M2x8 mm	114923	3



Pos. Nr. Pos.no.	Beschreibung Description	Art.-Nr. Art.no.	Preisgruppe Price bracket
1	Zurüstbeutel Accessory bag	152900	18
2	Kurzkupplung-Vorentkupplung Short coupling-Preuncoupling	115550	6
3	TS - Bremsschläuche + Zughaken Part set of brake tubes & coupling hooks	139832	7
4	TS - Scheinwerfer + Indusi Part set of headlight + induci	141908	8
5	TS - DG-Blende + Pflug Part set of bogie frame	142285	12
6	TS - Hebeösen Part set of lifting eyes	142293	6
7	Kabelfixierung Cable fixation	142472	3
8	Indusi Induci	142314	3

Ersatzteile erhalten Sie direkt unter [www.roco.cc](http://www.roco.cc), bei Ihrem Fachhändler.  
Spare parts can be ordered directly at [www.roco.cc](http://www.roco.cc) and from your local dealer.